

LaRa – Lastenrad für Unterschleißheim

Standort: Familienzentrum der Nachbarschaftshilfe
Unterschleißheim e.V.;
Alexander-Pachmann-Straße 40, 85716 Unterschleißheim



Erstanmeldung

→ Wenden Sie sich per E-Mail an radverkehr@ush.bayern.de In dieser E-Mail mit dem Betreff „LaRa-Ausleihe“ nennen Sie uns bitte:

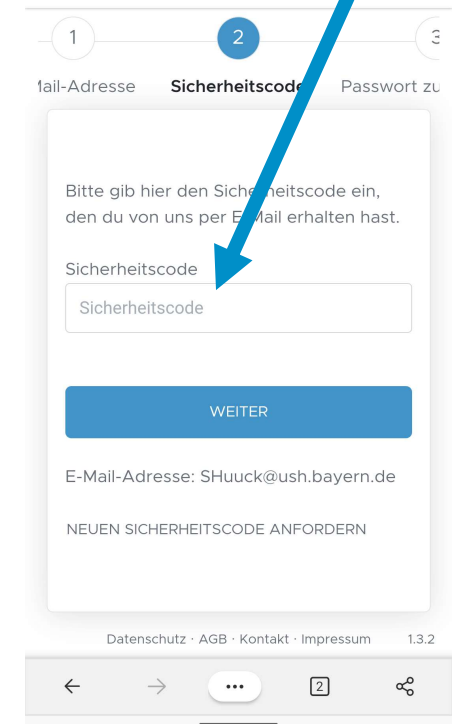
- Name
- Adresse
- E-Mail-Adresse
- Telefonnummer
- Geburtsdatum

→ Mit der Übermittlung der Daten bestätigen Sie der Stadtverwaltung die Annahme der Allgemeinen Geschäfts- und Nutzungsbedingungen. Die Daten werden von der Stadtverwaltung auf Richtigkeit geprüft und anschließend wird ein Account mit Ihrer E-Mail-Adresse angelegt.

→ Die Sharing-App können Sie über den App Store oder Google Play Store installieren: <https://evemo.link/app>. Für die Nutzung der App benötigen Sie einen Einladungscode. Dieser wird Ihnen nach Prüfung Ihrer Daten zugesendet. Gehen Sie anschließend auf “noch nicht registriert?” und tragen Sie den Code ein.

Für Fragen steht Ihnen gerne unser Support zur Verfügung: support@evemo.de

Bei der Stadtverwaltung
per E-Mail anfragen!

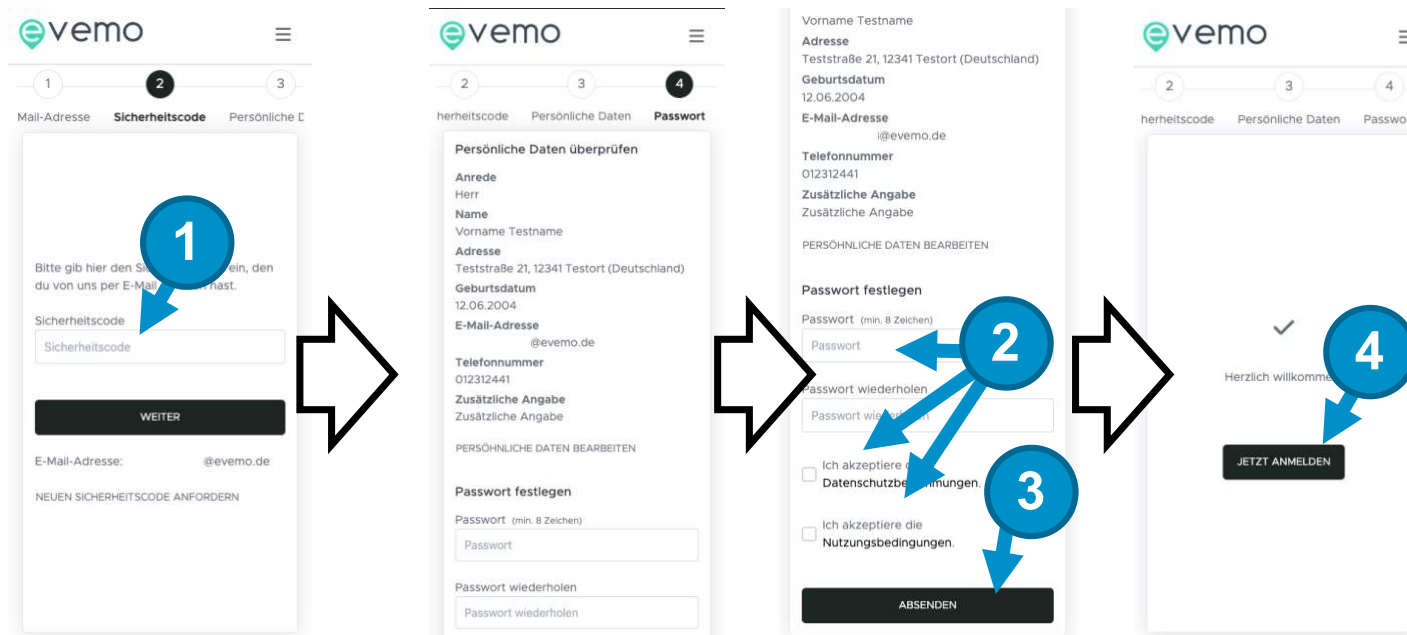


The screenshot shows a mobile app registration screen. At the top, there are three steps: 1. E-Mail-Adresse, 2. Sicherheitscode, and 3. Passwort zu. The second step, 'Sicherheitscode', is active. Below the step indicators, there is a text prompt: 'Bitte gib hier den Sicherheitscode ein, den du von uns per E-Mail erhalten hast.' Below this is an input field labeled 'Sicherheitscode'. A blue arrow points from the text box above to this input field. Below the input field is a blue button labeled 'WEITER'. At the bottom of the screen, there is a footer with links for 'Datenschutz', 'AGB', 'Kontakt', and 'Impressum', along with the version number '1.3.2'. The bottom of the screen shows a standard mobile navigation bar with back, forward, and home icons.

Erstanmeldung

App öffnen

1. Sicherheitscode eintragen
2. Passwort festlegen und Datenschutzbestimmungen sowie Nutzungsbedingungen auswählen
3. Absenden drücken
4. Anmelden



The image displays four sequential screenshots of the eVemo app registration process, numbered 1 to 4, connected by arrows. Each screenshot shows a progress indicator at the top with three steps: 1 (Mail-Adresse), 2 (Sicherheitscode), and 3 (Persönliche Daten).

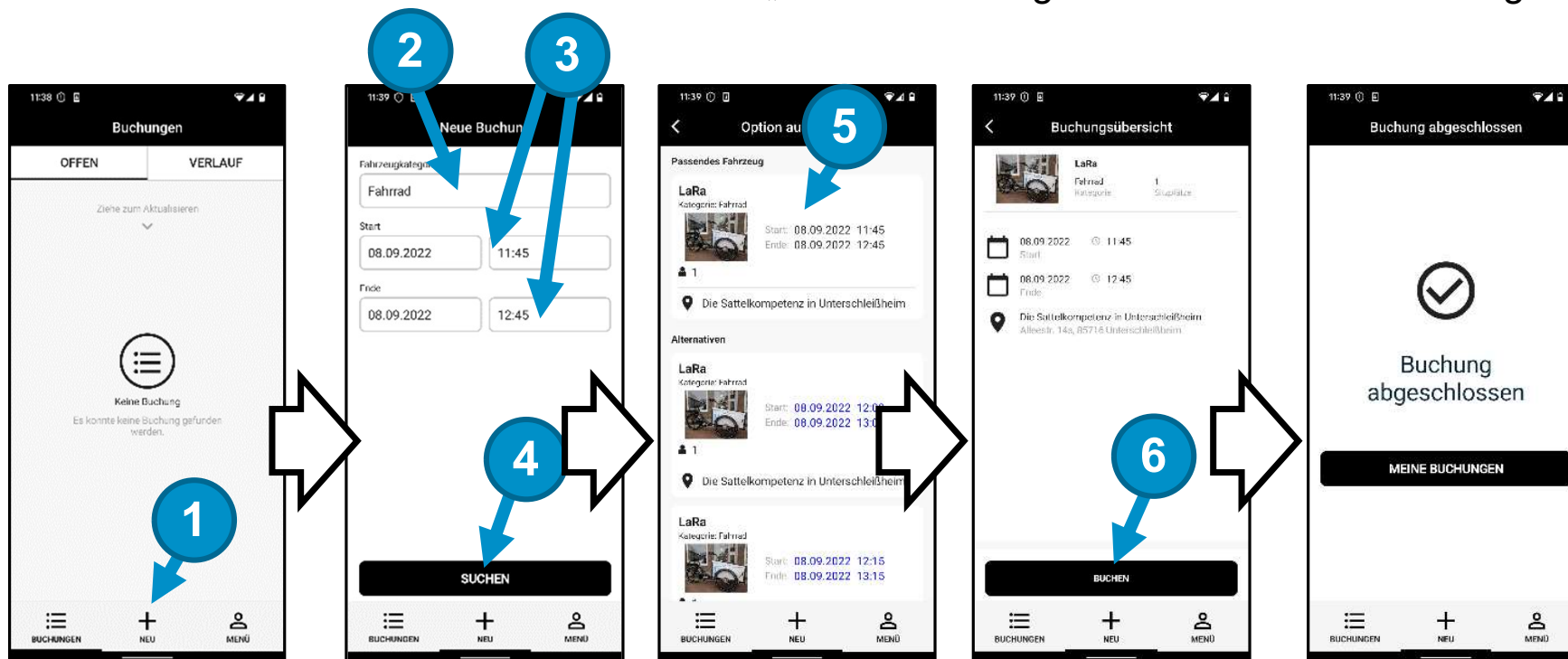
- Screenshot 1:** Step 2 is active. The user is prompted to enter a security code. A blue circle with the number '1' points to the 'Sicherheitscode' input field. A 'WEITER' button is visible at the bottom.
- Screenshot 2:** Step 3 is active. The user is prompted to enter personal data. A blue circle with the number '2' points to the 'Passwort' input field. A 'PASSWORT FESTLEGEN' button is visible at the bottom.
- Screenshot 3:** Step 3 is active. The user is prompted to enter a password. A blue circle with the number '3' points to the 'Absenden' button. A 'JETZT ANMELDEN' button is visible at the bottom.
- Screenshot 4:** Step 3 is active. The user is prompted to enter a password. A blue circle with the number '4' points to the 'JETZT ANMELDEN' button. A 'HERZLICH WILLKOMMEN' message is visible at the top.

Fahrt buchen

App öffnen

1. Über das Menü auf „neue Buchung“ gehen
2. Fahrzeugkategorie auswählen → Fahrrad
3. Startdatum & -uhrzeit sowie Enddatum & -uhrzeit eintragen
4. „Suchen“ auswählen
5. Fahrzeug auswählen
6. Fahrzeug buchen

Unter „Meine Buchungen“ kann die offene Fahrt gesehen werden



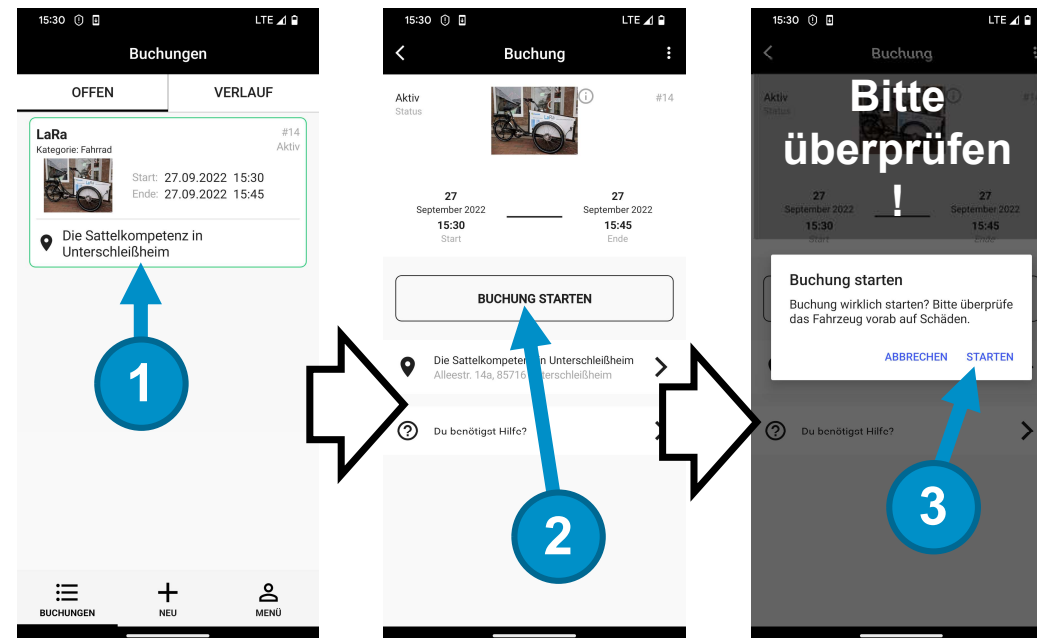
Buchung starten

Standort: Unterstand Familienzentrum der Nachbarschaftshilfe Unterschleißheim e.V.; Alexander-Pachmann-Straße 40, 85716 Unterschleißheim



Unter offene Buchungen finden sie die gebuchte Fahr.

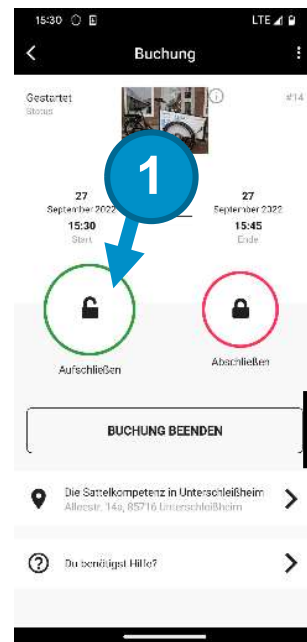
1. Offene Fahrt auswählen
2. „BUCHUNG STARTEN“ auswählen
3. Fahrzeug auf Schäden überprüfen! Falls alles in Ordnung ist, Buchung starten



Schloss entriegeln

Schloss entriegeln:

1. „Aufschließen“ wählen
2. **ACHTUNG:** Schloss wird entriegelt UND Schlüssel zum öffnen der Box einsammeln!

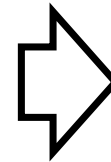
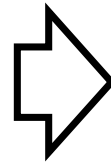


Box öffnen

1. Im Schloss angehängter Schlüssel entnehmen
2. Mit diesem Schlüssel die Box öffnen

In der Box befindet sich:

- Schlüssel für das Aktivieren des Akkus (Motors)
- Fahrrad-Akku-Ladeeinrichtung
- Abdeckplane



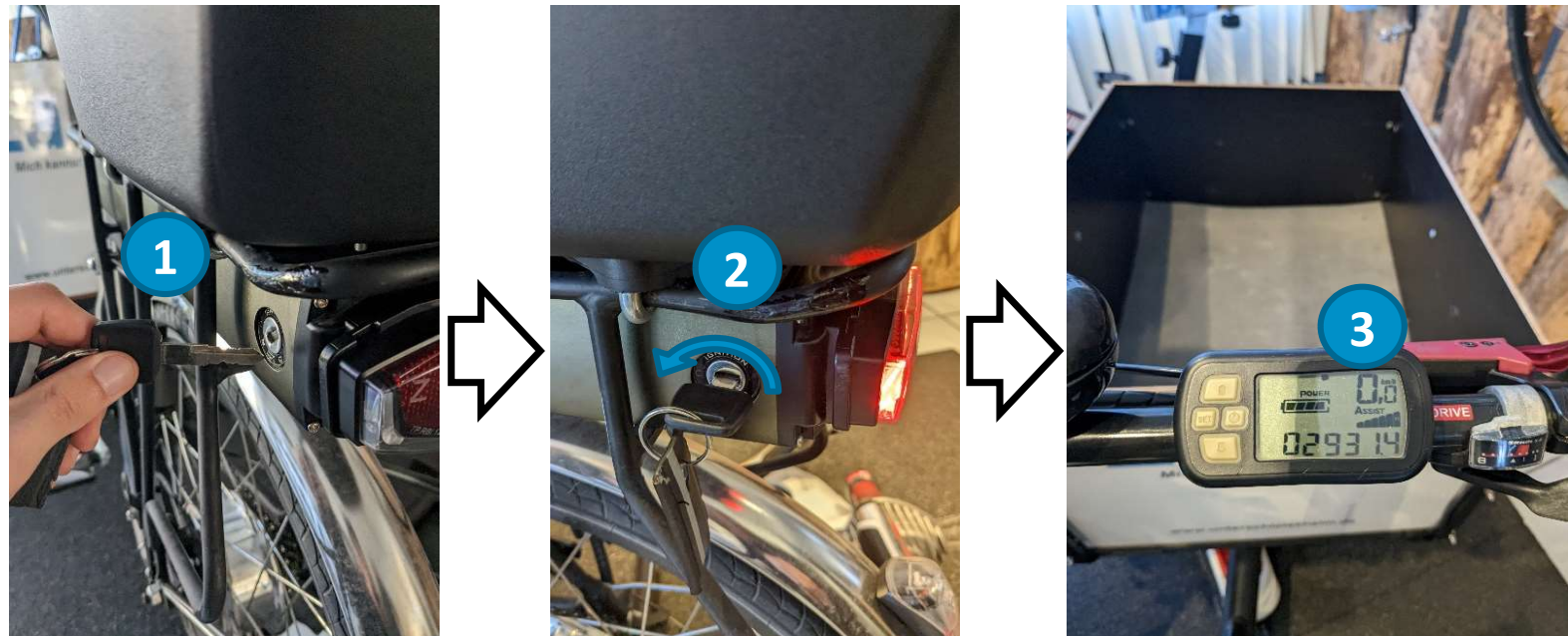
Tretunterstützung ein- und ausschalten

Die LaRa kann auch ohne Tretunterstützung gefahren werden. Das Lastenrad fährt sich anders als normale Fahrräder, bitte **erstmal ein wenig langsam Probefahren**.

Der Schlüssel für den Akku befindet sich in der Box.

1. Schlüssel in den Akku stecken
2. Schlüssel nach links drehen
3. Somit werden der Akku und der Motor eingeschaltet. → Losfahren, **ABER die Fahrtauglichkeit und Verkehrstauglichkeit des Lastenrades ist vor Fahrtbeginn durch den Nutzer zu prüfen!**

Für das Ausschalten, den Schlüssel wieder in die neutrale Position bringen.

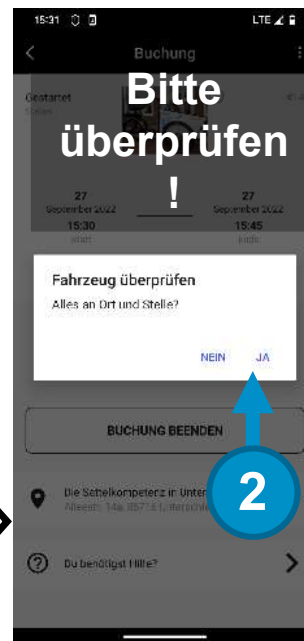
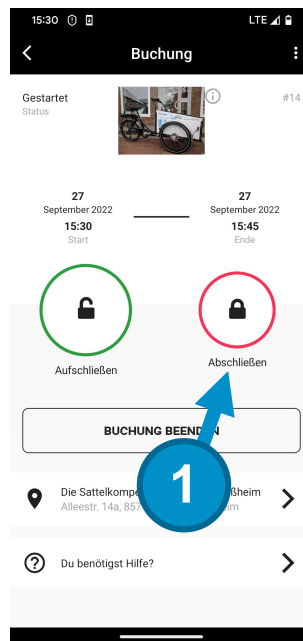


Schloss verriegeln

Die LaRa kann zwischendurch, bei Nichtnutzung während des Buchungszeitraumes, wieder über die App verriegelt werden. Alle Schlüssel können Sie mitnehmen.

1. „Abschließen“ wählen
2. ACHTUNG: Fahrrad ordentlich abstellen! Anschließend „Ja“ wählen
3. Darauf achten, dass das Schloss verriegelt werden kann und nicht am Rad hängen bleibt

→ Bei einem Zwischenstopp (z. B. Einkauf o. Ä.), die BUCHUNG NICHT BEENDEN! Die LaRa ist somit abgesperrt und kann beim nächsten Gebrauch wieder entriegelt werden.



Rollsicherheit ein- und ausstellen

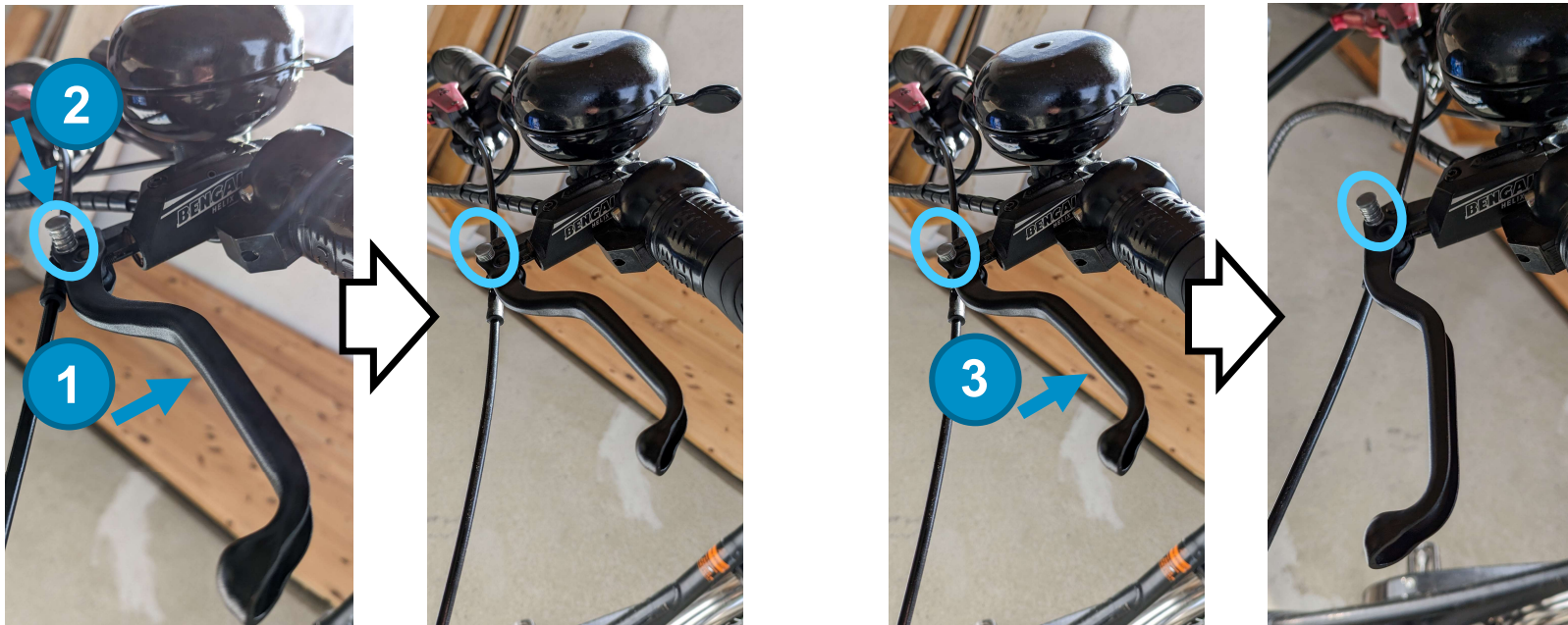
Das Lastenrad verfügt über keinen Fahrradständer, damit das Rad abgestellt werden kann und nicht davon rollt, befindet sich an der linken Handbremse ein Knopf der die Rollsicherheit übernimmt.

Rollsicherheit **einstellen:**

1. Bremse anziehen
2. Knopf drücken

Rollsicherheit **ausstellen:**

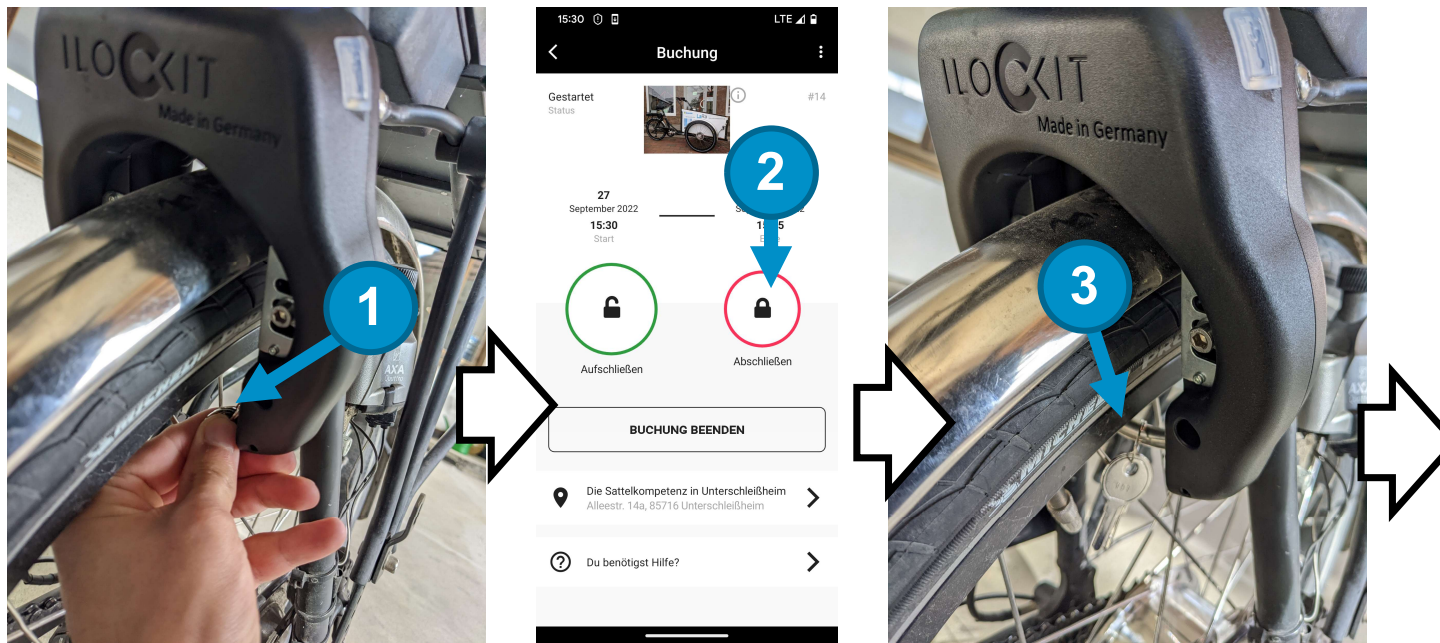
3. Handbremse anziehen



Buchung beenden

→ Die LaRa muss sich **wieder vollaufgeladen am Ausleihort** befinden!

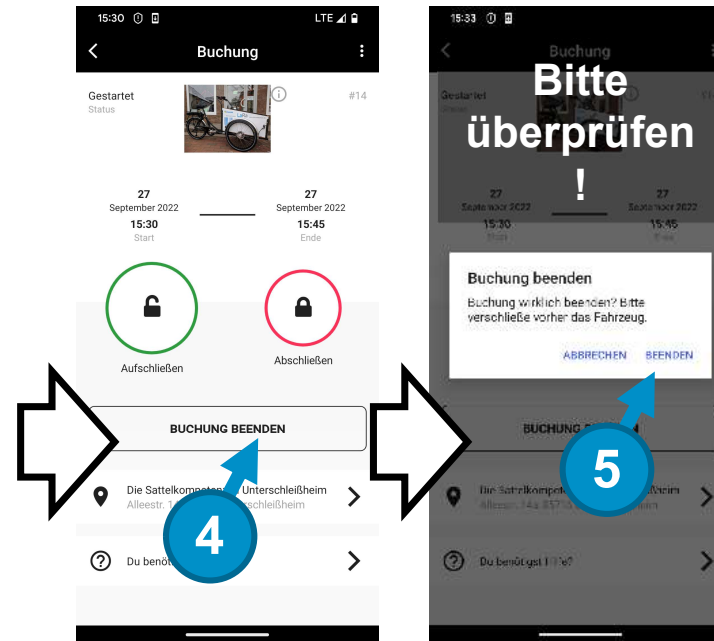
1. **ACHTUNG:** Beim Abschließen des Schlosses den Schlüssel zum öffnen der Box bitte wieder im Schloss einhängen und mit diesen zusammen verriegeln!
2. Wenn der Schlüssel in Position ist, „ABSCHLIEßEN“ wählen
3. „BUCHUNG BEENDEN“ wählen
- ...



Buchung beenden

→ Die LaRa muss sich **wieder vollaufgeladen** **am Ausleihort** befinden!

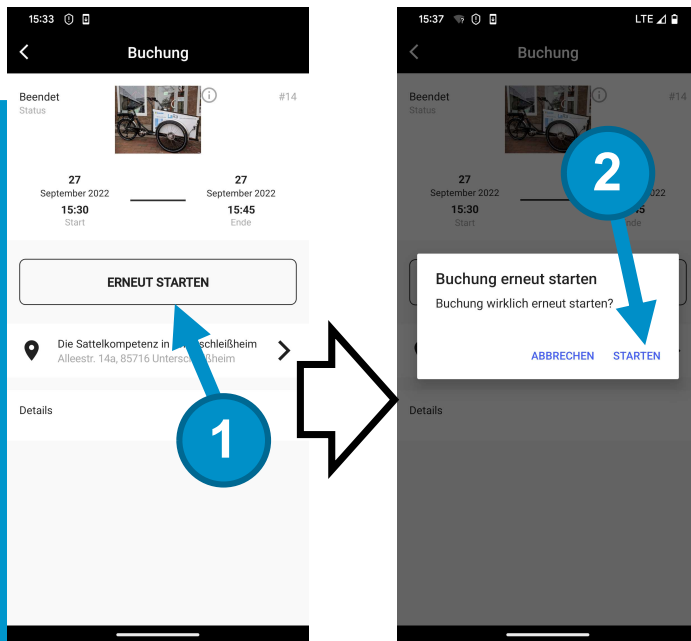
- ...
4. Sollte die LaRa am richtigen Platz sein, und das Rad abgeschlossen sein, dann kann die Fahr über „BEENDEN“ beendet werden
 5. „BEENDEN“ wählen



Buchung erneut starten

Sollte ausversehen die Buchung beendet worden sein, kann diese innerhalb des eigentlich gebuchten Zeitraumes wieder gebucht werden

1. „Abschließend“ wählen
2. Sollte die LaRa am richtigen Platz sein, und das Rad abgeschlossen sein, dann kann die Fahr über „BEENDEN“ beendet werden

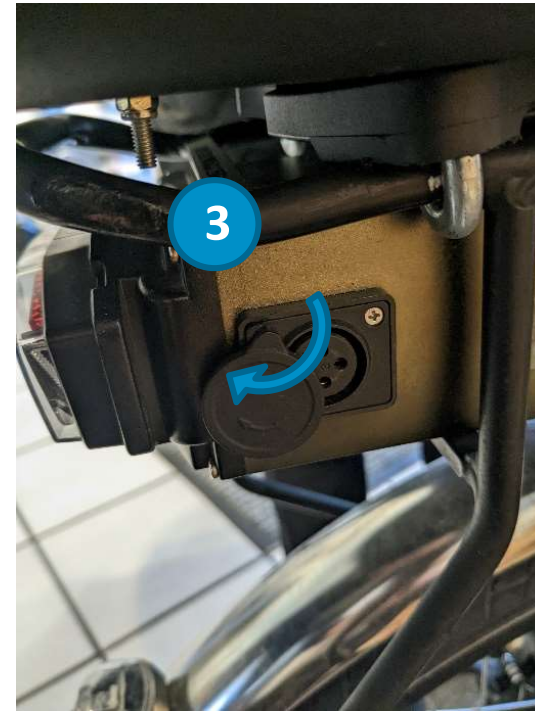


Nutzung wie gewohnt und in den vorherigen Seiten erläutert.

Akku laden

Der Akku kann entnommen und Zuhause aufgeladen werden.

1. Schlüssel in Akku stecken und nach rechts drehen
2. Akku aus der Box entnehmen
3. Klappe für die Aufladung auf die Seite schieben und so den Zugang für das Ladekabel frei machen



LaRa-Standort

Die Sattelkompetenz in
Unterschleißheim by
Rad-Sporthaus.com;
Alleestr. 14a, 85716
Unterschleißheim

Impressum

Radverkehr Unterschleißheim
Grundsatzplanung, Flächennutzungsplanung, Mobilität
Stadt Unterschleißheim
Rathausplatz 1
85716 Unterschleißheim
E-Mail: radverkehr@ush.bayern.de
Telefon: +49 (0) 89 31 009 349